



a me gli
OCCHI !

PURO ESPRIT !

**UN UNIVERSO IN
POLVERE.**

**LIBERE COLATE RESE
CREMOSE SE NON
ADDIRITTURA
LIQUIDE.**

**EFFETTO SORSO
D'ACQUA.**

IL TOCCO VELLUTATO

SCIVOLA E SI FONDE

SULLE PALPEBRE.

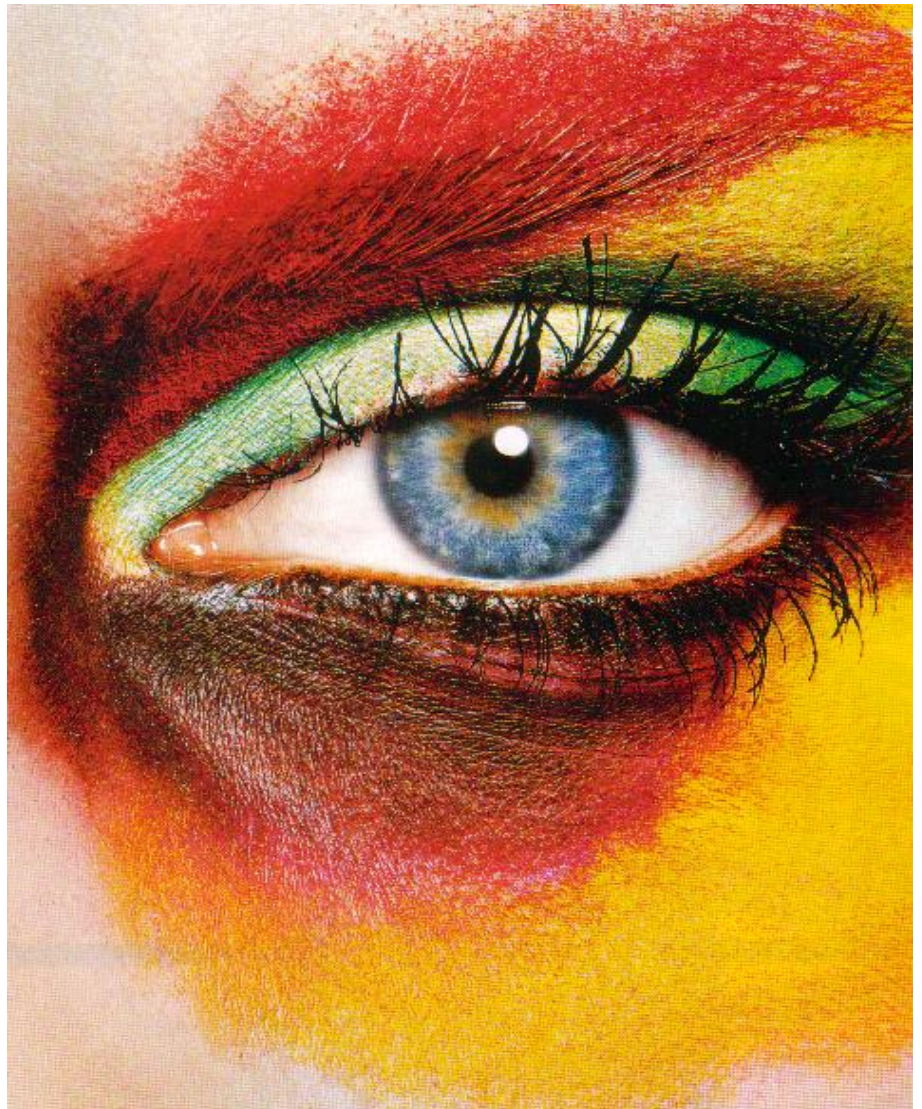
**COLORATISSIME,
ATOMIZZATE
ADDIRITTURA
BI-RIFLESSANTI E
TRIDIMENSIONALI.**

**TOCCO GLAM E
DECISAMENTE
CONTEMPORANEO,
MA SOPRATTUTTO
CROMATICAMENTE
ECCLETTICI.**

EFFETTI SPECIALI DI

OMBRETTI & CO.

**CHE POSSONO RIDISEGNARE LO SGUARDO E COME PURE
ESALTARE IL COLORE DELL'IRIDE.**



ANYA COSMETIQUES s.r.l. • Via Case Basse, 11 • 27017 Pieve Porto Morone • Pavia • Italia

Cap. Soc. € 100.000 i.v. • C.F. - P.IVA e RI 01590360184 • REA Pavia 195796

Phone: 0039.0382.788315 - 0039.0382.718033 • Fax 0039.0382.719322 • E-mail bien@anya.it • Internet site: www.anya.it



SEGUITE QUESTO SGUARDO

“E’ l’unica cosa che non può essere nascosta” scriveva Dumas padre, nel suo Paul Jones, riferendosi allo sguardo. E’ una delle poche cose che merita di essere esaltata, aggiungeremo noi oggi, vuoi per la singolare naturalezza, frammista di vivacità di cui è pregno, vuoi per le intime verità che sottintende.

Più delle luminosità e del colorito della pelle, è il trucco degli occhi che cambia l’espressione del viso. Sfumato, disegnato, naturale, impercettibile, sofisticato, esagerato.

UNA POLVERE.....DAL FORTE APPEAL!

In forme, colori, consistenze diverse e con scopi differenti, l’ombretto è uno strumento di bellezza che ha attraversato tutte le epoche. Già gli antichi Egizi, ben quattromila anni fa, sia uomini che donne, indipendentemente dallo status sociale o dall’età, erano soliti annoverare tra i rituali quotidiani anche quello di decorarsi il viso con l’aiuto di polveri colorate e in particolare valorizzare lo sguardo truccando gli occhi.

Sul maquillage degli occhi si confrontano da sempre o maestri del make up a sostenere teorie e tecniche di ogni tipo. Ma quello che interessa a tutte p quel tocco di luce in più che ravvivi l’espressione del viso e renda più interessante lo sguardo.

ACTION EYE PAINTING

E tutta la violenza coloristica che ne consegue. Niente a che fare con il percorso omologato dall’overcoloured: tono più chiaro che veste l’intera superficie palpebrale fino alle sopracciglia, nuance intermedia che colora solo la palpebra mobile, e ombretto scurissimo da riservare al perimetro oculare.

Soppresse le direttive precise, sconfinata le aree da tingeggiare, inesistenti i confini da non oltrepassare, il maquillage si fa puro espressionismo. Segni particolari: accentuazione cromatica e incisività del segno.

Tinte forti che convivono e si fondono in sorprendenti melange di forme e materie con la missione di colorare e definire lo sguardo osando palpebre che dal blu al verde possono virare al porpora ed al malva con a fonderli virtuosismi tecnici di leggerezza e dermoaderenza delle textures.

Color scienza o sguardo spot-rock. La creatività è nell’eccentrico mix cromatico ma soprattutto nella messa in opera.

La radiosa adolescenza che viene da un’epidermide oltraggiosamente giovane, la doccia di luce fluida che plasma i lineamenti e carezza l’anima come sotto i lightspots dei b/w movies anni ‘50.

Window: ombretti che da polveri sfumabili si fanno liquidi, shadow dall’effetto lacca e creme-tempera che tingeggiano le palpebre.

Ci si ispira alle tecniche ed al gioco di luci dei set cinematografici. Ombretti duttili e modulabili per intensità, che creano ombre leggere, ma anche contrasti in technicolor.





Nasce dal bisogno delle donne di maggior praticità e di uno stile, anche nel trucco, più spontaneo e meno controllato, meditativo.

Da non sottovalutare la tecnologia: è tutto. E' solo grazie a textures avveniristiche, infatti, che si sono raggiunti risultati inediti. Per questo la ricerca, verve creativa compresa, sempre più spesso, si ispira e ruba formule ed idee da altri settori come il tessile, l'ottica e la medicina. Trattamenti sublimatori del colore, processi di bioluminescenza, pigmenti sensibili alla luce ed al colore. **Capaci di stupire.**

SGUARDO

Il più affascinante? Quello dei miopi: lo sforzo per mettere a fuoco le immagini rende lo sguardo penetrante e provoca un aumento del liquido lacrimale, dando lucentezza all'occhio. Diottrie a parte, per sedurre con gli occhi, il maquillage resta l'alleato più prezioso.

GIOCHI DI COPPIA

I doppi ombretti si usano così: il tono più scuro si applica con il pennellino sulla palpebra superiore fino all'incavo dell'occhio, il tono più chiaro va sfumato con la spugnetta fino alle sopracciglia.

DEFINIRE LO SGUARDO CON IL COLORE

- | | |
|-----------------------------|---------------|
| • NERO + LILLA = | CONTRASTO |
| • MARRONE+BEIGE SATINATO = | DELICATO |
| • CHAMPAGNE ROSATO+MALVA = | EFFERVESCENTE |
| • BIONDO PLASTINO+AZZURRO = | SCINTILLANTE |
| • ORO PURO+AZZURRO VERDE = | SOFISTICATO |
| • VERDE PRATO+TE' VERDE = | FRESCO |



A OGNI FORMA IL SUO OMBRETTO

- 1. APPLICATE L'OMBRETTO** con una spugnetta un po' umida ed il vostro trucco "terrà" meglio.
- 2. SE GLI OCCHI SONO INFOSSATI** vi consigliamo di stendere sulla metà bassa della palpebra un ombretto chiaro, mentre in quella alta sarà più adatto uno scuro che applicherete allungando verso l'angolo esterno dell'occhio. Sotto l'arcata sopraccigliare stendete un ombretto di una tonalità più scura del fondotinta.
- 3. SE GLI OCCHI SONO SPORGENTI** Utilizza un ombretto scuro su tutta la palpebra. No a quelli iridescenti.
- 4. SE AVETE GLI OCCHI CHIARI** Evitate di eccedere con ombretti della stessa tonalità dell'iride, altrimenti rischiate di ottenere l'effetto "pugno in un occhio".

Pochi secondi e "les...yeux sont faits".



ANYA COSMETIQUES s.r.l. • Via Case Basse, 11 • 27017 Pieve Porto Morone • Pavia • Italia

Cap. Soc. € 100.000 i.v. • C.F. - P.IVA e RI 01590360184 • REA Pavia 195796

Phone: 0039.0382.788315 - 0039.0382.718033 • Fax 0039.0382.719322 • E-mail bien@anya.it • Internet site: www.anya.it



STRATEGIE SEMPLIFICATE

Astuzia per le più agée o per le carnagioni spente anche delle più giovani (specialmente se il viso è troppo abbronzato o la pelle è olivastra); «sfumare matite cioccolato all'attaccatura delle ciglia, senza però togliere l'intensità. Poi applicare ombretti dai toni bronzo scuro mescolati e marroni caldi, fermandosi all'incavo della palpebra mobile, sfumando verso l'esterno. E' un effetto "pulito" e rigoroso. **Da cacciatrice elegante.**»

SENSORIALITA'

Accanto a sfumabilità, luminosità e aderenza, è il termine più ricorrente quando si descrive il nuovo trucco. Indica l'insieme di caratteristiche che rendono un prodotto piacevole alla vista, al tatto, all'olfatto. Nel caso di un ombretto, la sensorialità è appagata se il prodotto è leggero e scorrevole, se non si avverte la polverosità che, per assurdo, è ciò che rende il trucco-occhi poco piacevole. Le consumatrici pretendono un rilascio del colore senza esitazioni, accompagnato da un'estrema facilità di applicazione. A questo proposito: pennello o spugnetta poco importa. E' sempre meglio operare una pressione leggera nel prelevare la polvere dalla cialda, per evitare che l'applicatore compatti innaturalmente il prodotto e ne "lucidi" la superficie. Il resto, se il cosmetico è di qualità, lo fa la polvere stessa.

Il plus dei nuovi ombretti è la crescente sofisticazione delle materie prime, in grado di offrire una resa in termini di colore mai ottenuta in precedenza. E ancora, si punta sull'effetto bagnato: prevede una riflessione della luce costante, altamente brillante. Oppure, si al finish metallico, dato da ombretti che, una volta stesi, si vestono di una patina con riflessi argentei.

Sempre in futuro, diremo definitivamente addio all'effetto glitterato per privilegiare un look satinato, di grande raffinatezza. E si lavorerà per incrementare ulteriormente la purezza del colore e la sua fedeltà.





TEMA EXPO 2015
Bianco ottico, rosso fiammante e verde fluo: sono le tre nuance che celebrano l'italianità. L'idea in più: un tratto di eyeliner sotto l'occhio per rendere lo sguardo più strong.

RIEMPITEVI GLI OCCHI

Pieno, pienissimo, spalmato su tutta la palpebra, quasi effetto Panda. Sì, questa stagione l'ombretto si porta proprio così

SFUMATO
Scegliete 2 o 3 gradazioni cromatiche e giocate sulle variazioni di intensità.

FELINO Dopo aver riempito per bene l'intera palpebra, allungate pure il tratto in maniera decisa per uno sguardo da gatta. D'obbligo tanto mascara nero. Volete esagerare? Sceglietelo ton sur ton.

ATUTTOTONDO Con l'ombretto in crema che copre anche le sopracciglia.

